

Mot de passe oublié ?

Dans le cas où vous avez oublié votre mot de passe, à tout moment vous pouvez le réinitialiser en autonomie :

1. Se connecter à l'espace adhérent :

<https://ffrs360-crm.my.site.com/licencie>

2. Cliquer sur « Mot de passe oublié ».



3. Renseignez le nom d'utilisateur (sous la forme n°licence@ffrs360.espaceadherent.fr)

Exemple : 0123456B@ffrs360.espaceadherent.fr

et cliquez sur le bouton vert « Réinitialiser le mot de passe ».

Lorsque vous cliquez sur le bouton vous avez l'information qu'un **nouveau mail est généré**



Si vous ne recevez pas de mail, vérifiez s'il se trouve dans votre boîte « indésirables » ou « spams ».

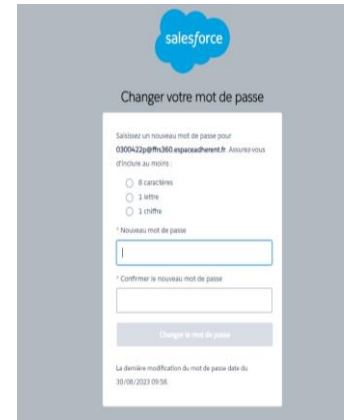
Voici le nouveau mail reçu avec un lien de réinitialisation du mot de passe.



4. Cliquez sur le lien contenu dans le mail.

Vous arrivez sur une page vous permettant de créer votre mot de passe.

Celui-ci doit contenir au minimum **8 caractères alphanumériques** (dont au moins 1 lettre et au moins 1 chiffre).



5. Renseignez les deux parties « Nouveau mot de passe » et « Confirmer le nouveau mot de passe »

6. Cliquez sur le bouton « Changer le mot de passe »



Maintenant vous êtes dans votre espace adhérent.

Choisir l'onglet **INSCRIPTION/COMMANDE RENOUELEMENT.** puis compléter toutes les étapes pour arriver au paiement CB ou chèque.

Dans tous les cas **POUR VALIDATION remettre votre bulletin « papier » au club.**

